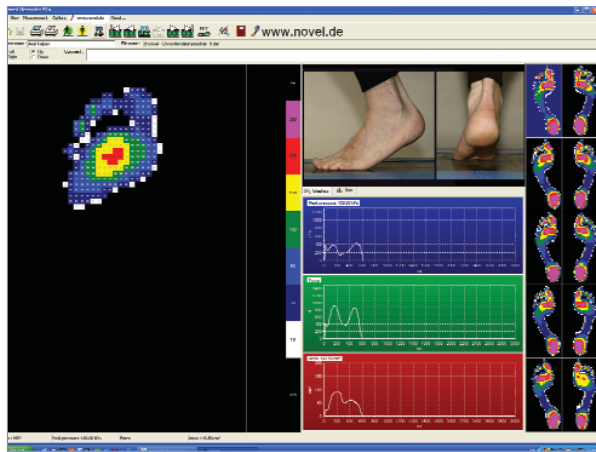


Программное обеспечение emed-x/R измеряет динамическое распределение давления синхронно с мульти видео. Не требуется никакого дополнительного видео программного обеспечения. Видеосинхронизация осуществляется через микрофонный вход камеры. Система начинает запись автоматически, когда стопа обследуемого касается платформы. Синхронизованные данные хранятся как desktop файл в папке novel и могут быть высвечены синхронно кадрowo.



Экран emed-SXR

Помимо жесткого диска синхронизованные данные автоматически хранятся в базе данных novel, из которой осуществлялось измерение. Два измерения можно сравнить динамически на экране. Высвечены кривые давления, вертикальной силы и контактной площади. 3-х мерный динамический процесс переката может высвечиваться и вращаться вместе с линией ходьбы (gait line). Конфигурация измерения может определяться пользователем. Картина максимального давления (MPP) может быть распечатана в оригинальном размере с величинами давления под каждым датчиком, именем обследуемого и датой измерения. До 10 картин максимального давления (MPP) может быть показано на экране одновременно.

Характеристики :

- включает novel database essential
- позволяет выбрать пользовательскую конфигурацию измерения
- обеспечивает аудио и визуальную готовность системы
- записывает распределение плантарного давления и мульти видео в статическом и динамическом режимах синхронно
- дает имя файлам и записывает данные автоматически или вручную
- высвечивает калиброванные значения давления для каждого датчика в стандартных единицах
- высвечивает динамически процесс переката в виде цветной 3-х мерной картинки
- высвечивает кривые давления, силы и площади контакта во времени
- высвечивает линию ходьбы (gait line)
- сравнивает два измерения динамически
- высвечивает до 10 картин максимального давления (MPP) на экране
- печатает картину максимального давления в оригинальном размере (1:1) с величинами давления под каждым датчиком

novel SPb LLC • ВО Малый пр. 54, к.2, 199178 Санкт-Петербург
Tel: (+7) 812-324-7238 • e-mail: novel@novel.sp.ru

novel_{gmbh} (Germany) • Ismaninger Str. 51 • D-81675 Munich
Tel: (+49) 89-41 7767-0 • Fax: (+49) 89-41 7767-99
e-mail: novel@novel.de

www.novel.de

All systems from novel operate with high quality, calibrated sensors and provide reliable and reproducible long term measurements. pedograph®, emed®, pedar®, pliance®, triblu® and the novel logo(colored foot) are the registered trademarks of novel_{gmbh} © 2005

software

emed-x/R

information subject to change without notice

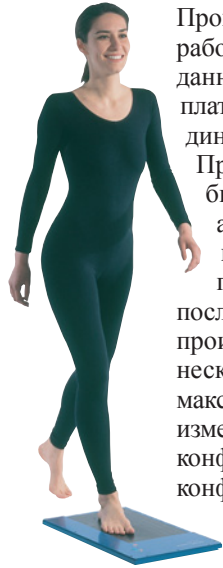


emedSXR_rusV1_Text_May23/2005

novel

münchen • london • st. paul

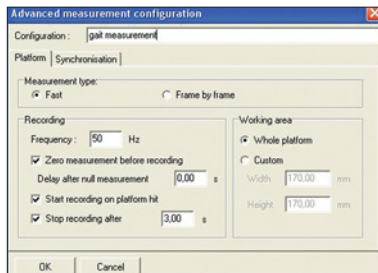
Программное обеспечение emed-x/E



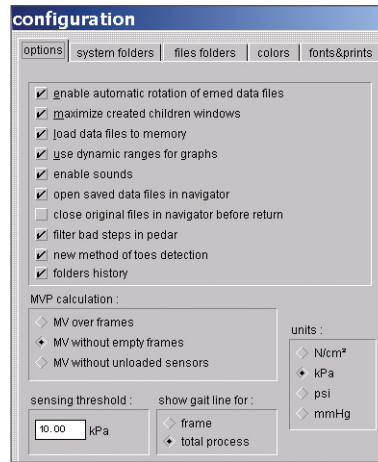
Программное обеспечение emed-x/E работает вместе с любой novel базой данных и emed педографическими платформами для оценки распределения динамического плантарного давления. Программное обеспечение emed-x/E было разработано для автоматического запуска и остановки измерения. Оно обеспечивает просмотр измеренных данных сразу после измерения, включая динамическое проигрывание, высвечивание нескольких параметров и картин максимального давления (MPP) для всех измеренных файлов. Кроме стандартной конфигурации измерения возможны конфигурации, определенные пользователями.

Конфигурация измерения

До измерения может быть установлена конфигурация параметров, удовлетворяющая индивидуальным требованиям пользователя: длительность измерения, частота выборки, автоматический или ручной старт/стоп. Также возможно создать конфигурацию программного обеспечения emed-x/E для того, чтобы позволить осуществить синхронизацию с другим измерительным оборудованием, включая видео и EMG системы. Можно установить автономную динамическую оценку ходьбы, синхронизованную с видео, и/или оценкой равновесия по динамическому распределению давления и т.д.



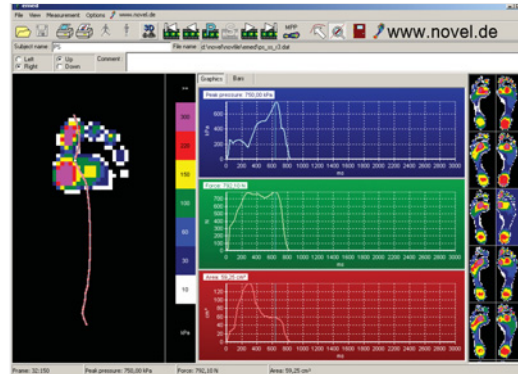
Конфигурация программного обеспечения



Программное обеспечение novel конфигурации

В дополнение к тому, как измеряются данные, можно определить цветовую палитру, единицы измерения давления, структуру директориев для данных. Алгоритм автоматического распознавания областей стопы также может быть активирован во время конфигурации файла.

Измерение

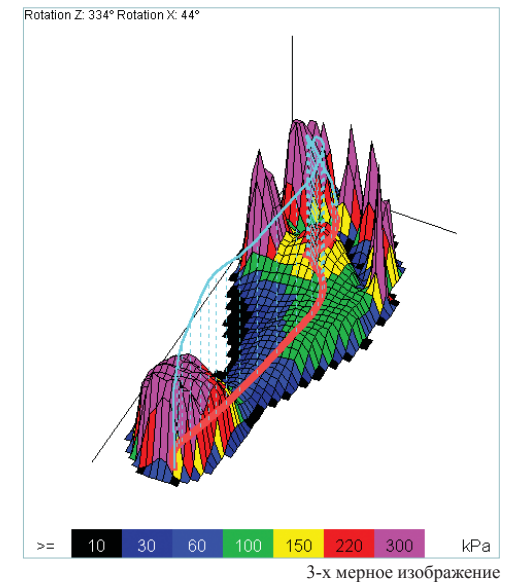


Экран emed-SX

После звуковой и визуальной готовности система в состоянии начать сбор данных автоматически. Многочисленные измерения могут быть проведены как надо.

Представление данных

Распределение плантарного давления для одного файла отображается на левой стороне экрана в виде картины максимального давления (MPP) или какого-либо кадра во время движения. Картина может быть представлена как 2-х мерная или 3-х мерная, величины давления показаны в соответствии с цветовой палитрой. 3-х мерная картина показывает линию ходьбы (gait line) красным цветом и вертикальную кривую силы голубым цветом. Кроме того, можно легко изменить угол просмотра картинки.



Кривые временных процессов для максимального давления, вертикальной силы и контактной площади представлены тремя графиками в центре экрана. Картины максимального давления (MPP) для 10 измерений показаны в правой части экрана.